

Acceleratore per il Settore Retail

Balance and Partners ha ora creato un acceleratore specificamente mirato alle esigenze e alle sfide del settore retail. Grazie a questa nuova soluzione sarai ora in grado, non solo di implementare in modo efficiente la tua organizzazione Salesforce, ma anche di adattare efficacemente la tua organizzazione al tuo ciclo di vita di vendita. Grazie a questo servizio avrai un'implementazione già pronta che consentirà al tuo team di lavorare con la soluzione di vendita affidabile numero uno al mondo.



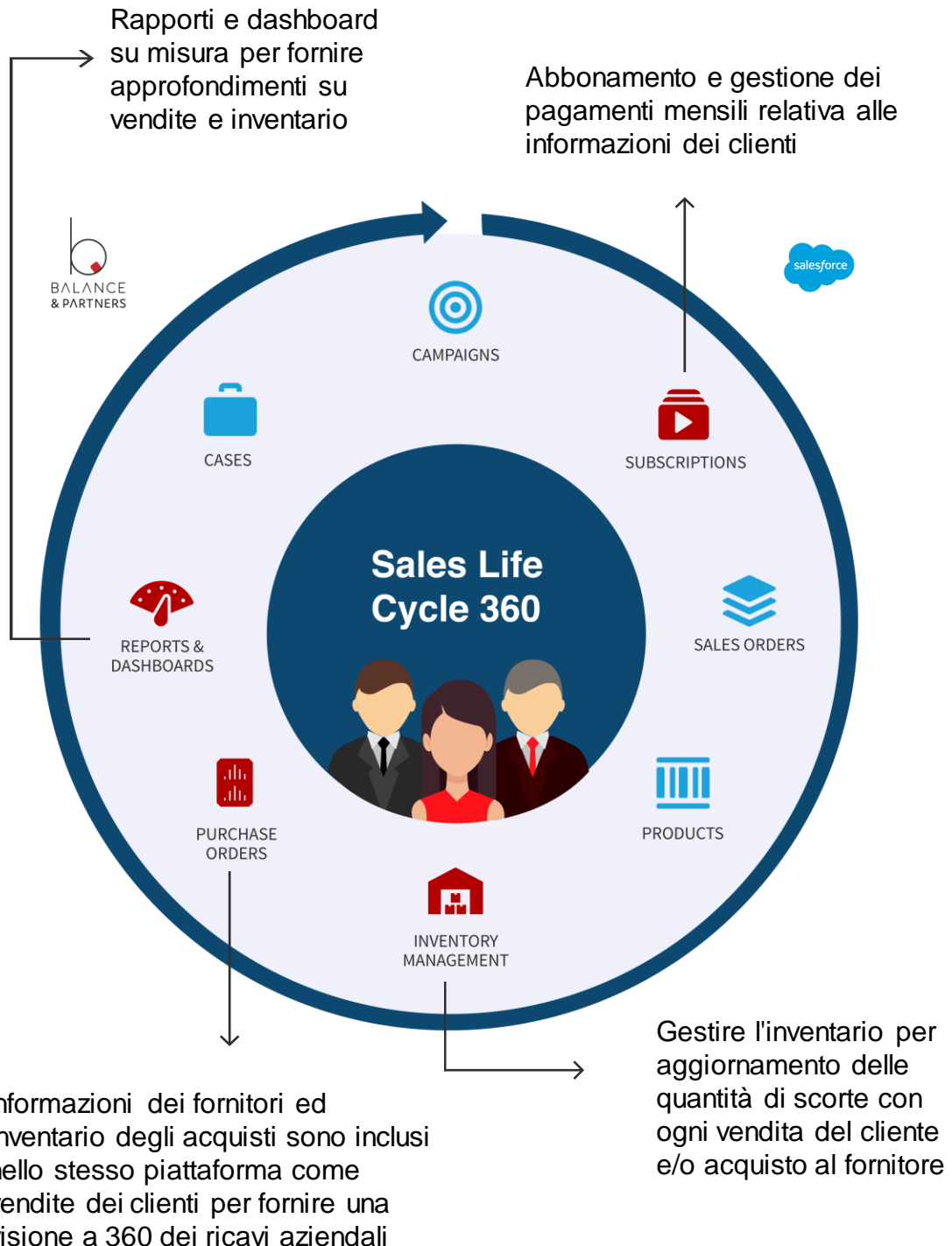
Perché Balance?

Balance è una boutique di consulenza, che consente i processi di trasformazione business dei propri clienti attraverso la implementazione delle tecnologie digitali. L'offerta di Balance copre l'intera gamma di processi aziendali di trasformazione digitale grazie alla pluralità delle capacità di leadership in diverse aree di studio. Abilitiamo nuovi modelli di business attraverso soluzioni basate su soluzioni consolidate e tecnologie emergenti.

Salesforce è un fornitore CRM numero uno in tutto il mondo, che offre una gamma di soluzioni basate sul cloud che copre tutti gli elementi del catalogo operativo di un'azienda. Ciò include elementi di vendita, servizio clienti, marketing e altro ancora.

Sfide per la vendita al dettaglio e Soluzioni




Balance and Partners ha sviluppato questa soluzione rivolta alle aziende del mercato retail, che affrontano tutti i giorni le stesse sfide delle piccole e medie imprese durante il ciclo di vita delle vendite.



Offerte Acceleratore

La soluzione acceleratore è offerta in diversi pacchetti in cui è possibile includere funzionalità aggiuntive e/o più complesse nel rilascio.

Vedi sotto per maggiori informazioni sui pacchetti offerti:

	 START-UP	 START-UP+	 ADVANCED
CONFIGURAZIONE DELL'OGGETTO			
Account & Contatti*	✓	✓	✓
Campagne	✓	✓	✓
Ordini cliente	✓	✓	✓
Ordini fornitore	✓	✓	✓
Gestione dell'inventario	✓	✓	✓
Gestione sottoscrizioni (facoltativo)	✗	✓	✓
Casi	✗	✗	✓
FUNZIONALITÀ AGGIUNTIVE			
Flussi di lavoro e automazione delle approvazioni	✗	✗	✓
Reports & Dashboards	Report pre-costruiti	Report pre-costruiti + 2 personalizzati	Report pre-costruiti + 4 personalizzati
Servizio clienti social (base)	✗	✗	✓
Salesforce Mobile App	✓	✓	✓
Salesforce Chatter	✓	✓	✓
Modelli di posta elettronica	✗	2 Modelli	4 Modelli
SERVIZI			
Formazione	1.5 Giorni	1.5 Giorni	1.5 Giorni
Migrazione dei dati**	✗	Account e Contatti	Account, Contatti, Ordini, Prodotti, Price Book
Supporto post-distribuzione	3 Giorni	5 Giorni	10 Giorni

Per maggiori informazioni riguardante i costi pertinenti i diversi pacchetti, non esitate a contattarci.

* Account persona e account aziendali

** I file CSV o XLS dovranno essere forniti in un formato predefinito

Nota:

Le funzionalità selezionate possono essere aggiunte ai pacchetti come componenti aggiuntivi e saranno soggette a un costo separato che verrà aggiunto al totale del pacchetto scelto. Le funzionalità selezionate sono: Casi, Sottoscrizione, Migrazione e dati, Report & Dashboard personalizzati.

5 semplici passaggi per avere la tua soluzione operativa

Il nostro obiettivo è quello di fornire una soluzione CRM che aiuta il tuo team e la tua azienda a crescere. Grazie al nostro acceleratore, saremo in grado di consegnare la tua soluzione tra le 2 e 4 settimane!

